

ジョブカフェご利用方法

スタッフ一同とことん聞きます。とことん話してねてね。



※カウンセリングは予約制です。お電話でのご予約も受け付けております。

キッズコーナー完備

ぜひお子さまと一緒に
お越しください。



「ジョブカフェぐんま」「ジョブカフェ・マザーズ」とは

ジョブカフェぐんまは、群馬県が設置し、運営する若者のための就職支援センターです。

ジョブカフェ・マザーズは、子育て中の女性を中心とした方の仕事探しをサポートするためにジョブカフェぐんま高崎センター内にオープンしました。求人情報だけでなく、保育情報等も提供しています。対象年齢はありませんので、お気軽にお越しください。



就職活動についてじっくり相談できます。

■高崎市
ジョブカフェぐんま 高崎センター
ジョブカフェ・マザーズ
〒370-0052 高崎市旭町34-5(高崎駅西口旭町ビル3F)
TEL.027-330-4510 FAX.027-330-4521
<http://www.wakamono.jp/>

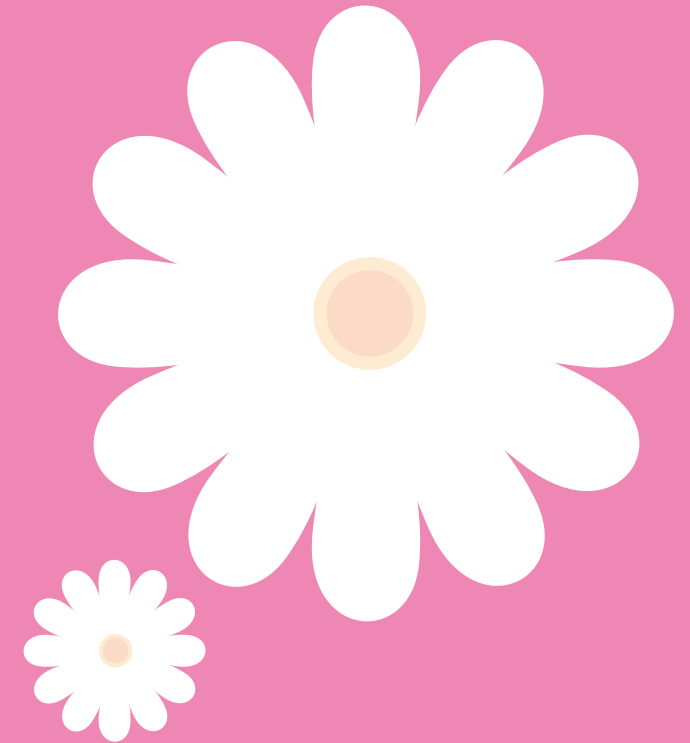


休館日/日曜・年末年始
開館時間/AM10:00～PM7:00



JOB CAFE MOTHERS

ジョブカフェ・マザーズ ご案内



ジョブカフェぐんま
JobCafe
群馬県若者就職支援センター
www.wakamono.jp

2012年4月23日 OPEN

ジョブカフェ・マザーズ



- きめ細かなカウンセリングを実施
- 職業紹介、求人情報の提供
- キッズコーナー設置だから子どもづれでも安心して相談可能
- 保育情報・生活支援情報の提供
- 就職支援に役立つセミナーを開催

カウンセリングからアフターケアまでワンストップサービスで対応します。

あなたと子どもとみらいのために

就業まであなたを力強くサポート

情報提供

アフターケア

カウンセリング



相談スペースの横にキッズコーナーがあるため相談中もお子さまの姿が見えて安心です。

サービス案内

カフェ感覚だから気軽に
ジョブカフェぐんまはその名の通りカフェ感覚のスペースです。
皆さんと同じ目線で支援します



受付
受付スタッフ。
わからないことはなんでも聞いてください。



カフェテーブル
コミュニティスペースとして利用してください。読書、書類作成の場としてもどうぞ。



書架
就職関連の雑誌、書籍報告書などがずらり。まずは手にとって、「仕事」のことを考えるきっかけに。



情報端末
ジョブカフェスタッフが独自に開拓した「求人情報」はもちろん、あらゆる媒体の情報が検索できます。パソコンによる適正診断も。